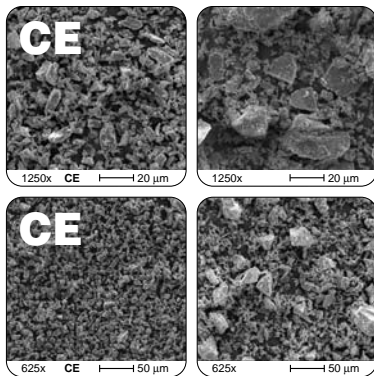


CEseries

Color stains in the CE series have been specially formulated for the colouration of glazes used in the production of ceramic tile and satisfying the following criteria: ease of use, constancy and homogeneity, minimum reaction with the glaze, intense colouration, wide cromatic range and low cost.

The CE series is characterized by its overall high performance and excellent behavior with all types of glazes thanks to its easy dispersability.

The enhancement of particle size distribution and the selection of systems based on highly stable crystalline structures helps to optimize colourant characteristics, thereby achieving greater homogeneity in colouring and increased colour stability insofar as temperature, which improves the intensity and definition of the decoration.



Particle size comparison of a colour in the CE series manufactured by Esmalglass-Itaca (left) with another commercial colour (right).

CE Series: Uniformity and absence of large sized particles.

Other commercial colour: Variety of particle sizes, including large sized particles (20-40 µm).

CEseries

These glaze stains are ready to be added directly to solutions without the need for high-intensity grinding systems. Their reduced particle size enables solutions to be prepared in dispersion units that operate via agitation and medium-strength cutting presses, without altering particle size. Nor is particle size affected if mills are used, which cuts down on shading problems.

Furthermore, the glaze stains that form a part of the CE series provide a greater resistance to the abrasion of silk screens, less blockage of nozzles and fewer problems of lost definition in Rotocolor system applications.

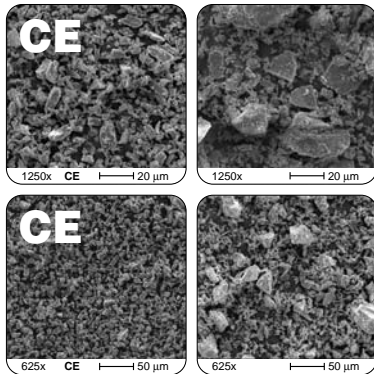
ATTENTION: The colours displayed are only a printed sample in CMYK of our ceramic colours. If you need further information, please contact us at info@esmalglass-itaca.com, or through our branch-houses in our website www.esmalglass-itaca.com

serie **CE**

Los colorantes de la serie CE han sido formulados para la coloración de los vidriados utilizados en la producción de baldosas cerámicas, atendiendo principalmente a los siguientes criterios: facilidad de utilización, constancia y homogeneidad, baja interacción con el esmalte, alta Intensidad de coloración, amplia gama cromática y costes reducidos.

La serie CE se caracteriza por un alto rendimiento y un excelente comportamiento con todo tipo de esmalte por su fácil dispersabilidad.

La mejora en la distribución de tamaños de partícula y la selección de sistemas basados en estructuras cristalinas de alta estabilidad contribuye a la optimización de las características de los colorantes, obteniendo así una mayor homogeneidad en la coloración y estabilidad del color frente a la temperatura con lo que se mejora la intensidad y la definición de la decoración.



Comparativa de tamaño de partícula de un colorante de la serie CE de Esmalglass-Itaca (izquierda) frente a otro colorante comercial (derecha).

Serie CE: homogeneidad y ausencia de partículas gruesas.

Otro colorante: variedad de tamaños y partículas de tamaño grueso (20-40 µm).

serie **CE**

Están preparados para su uso por incorporación directa sin utilizar sistemas de molienda de alta intensidad para la preparación de las suspensiones. Su reducido tamaño de partícula permite preparar las suspensiones en equipos de dispersión por agitación y cizalla de moderada intensidad sin alterar el tamaño de partícula. Tampoco se altera en el caso de utilizar molinos, por lo que se reducen los problemas de tonos.

Además, los colorantes de la serie CE permiten obtener una mayor resistencia a la abrasión de las pantallas serigráficas, menor obturación de boquillas y mejora de problemas de pérdida de definición en sistema Rotocolor.

ATENCIÓN: Los colores mostrados son sólo un ejemplo impreso en CMYK de nuestros colores cerámicos. Si necesita más información no dude en contactar con nosotros. Encontrará todos los datos de nuestras sedes en la página web www.esmalglass-itaca.com, o escribanos a info@esmalglass-itaca.com

esmalglass-itaca grupo

CE-4501

Yellow · Amarillo

FT 1% Transparent glaze · Frita transparente

FT 4% Transparent glaze · Frita transparente

FO 1% Opaque glaze · Frita opaca

FO 4% Opaque glaze · Frita opaca

Base · Base

Zr, Si, Pr

Crystalline structure · Estructura cristalina

Zircon

Circón

esmalglass-itaca grupo

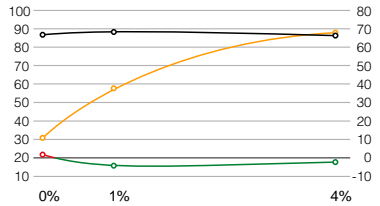
esmalglass-itaca grupo

CE-4501

Yellow · Amarillo

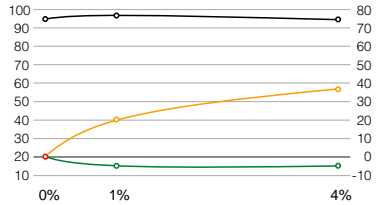
Color evolution on adding colorant:
Evolución del tono por adición de colorante:

L Transparent glaze · Frita transparente **a b**



L —○—○—
a —○—○—
b —○—○—

L Opaque glaze · Frita opaca **a b**



L —○—○—
a —○—○—
b —○—○—

Characteristics:

Neutral, glossy yellow glaze stain, highly intense ion color. Suitable for use in all types of vitreous compositions. The presence of zircon in vitreous components increases their stability.

Worth highlighting are mixtures with like structured colorants (zircon). With the CE-5561 turquoise glaze stain containing vanadium, light green colors are obtained and with the CE-6435 coral glaze stain containing iron, orange colors are obtained.

Características:

Colorante amarillo neutro y brillante, con alta intensidad de color. Adecuado para su uso en todo tipo de vidriados. La presencia de circón en los vidriados aumenta su estabilidad.

Es interesante destacar las mezclas con los colorantes de su misma estructura (circón). Con el colorante turquesa de vanadio CE-5561 se obtienen colores verdes claros y con el colorante coral de hierro CE-6435 se obtienen colores anaranjados.

esmalglass-itaca grupo

CE-3001

Oranje · Naranja

FT 1% Transparent glaze · Frita transparente

FT 4% Transparent glaze · Frita transparente

FO 1% Opaque glaze · Frita opaca

FO 4% Opaque glaze · Frita opaca

Base · Base

Zr, Si, Cd, Se

Crystalline structure · Estructura cristalina

Zircon

Circón

esmalglass-itaca grupo

esmalglass-itaca grupo

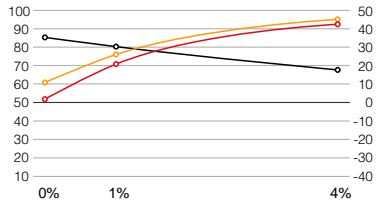
CE-3001

Oranje · Naranja

Color evolution on adding colorant:

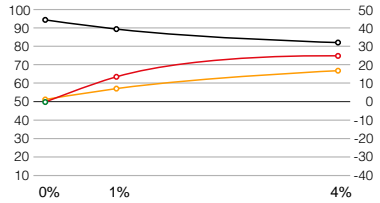
Evolución del tono por adición de colorante:

L Transparent glaze · Frita transparente **a b**



%	L	a	b
0	85,1	1,5	11,9
1	80,0	20,8	26,9
4	68,6	41,7	45,3

L Opaque glaze · Frita opaca **a b**



%	L	a	b
0	94,5	-0,1	0,6
1	89,4	13,6	8,9
4	81,5	24,9	17,1

Characteristics:

Orange colorant, with a high brightness and coordinate of red and yellow shades, Suitable for glazed surfaces with high percentage of Zinc and Calcium. It is steady in environments up to 1250° C in oxidant environments. It can be mixture with other colorants of composition cadmium-selenium in order to obtain intermediate shades.

Características:

Colorante naranja de elevada luminosidad y elevadas coordenadas de tono roja y amarilla. Adecuado para vidriados de baldosas cerámicas con porcentajes elevados de cinc o calcio. Resulta estable hasta 1250°C en atmósfera oxidante. Se puede mezclar con otros colorantes de composición cadmio-selenio para obtener tonos intermedios.

esmalglass-itaca grupo

CE-8708

Brown · Marrón



FT 1% Transparent glaze · Frita transparente



FT 4% Transparent glaze · Frita transparente



FO 1% Opaque glaze · Frita opaca



FO 4% Opaque glaze · Frita opaca

Base · Base

Fe, Cr, Zn, Al

Crystalline structure · Estructura cristalina

**Spinel
Espinela**

esmalglass-itaca grupo



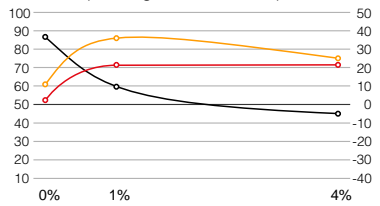
esmalglass-itaca grupo

CE-8708

Brown · Marrón

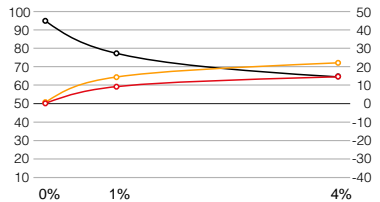
**Color evolution on adding colorant:
Evolución del tono por adición de colorante:**

L* Transparent glaze · Frita transparente a* b*



%	L*	a*	b*
0	86,7	1,9	11,1
1	59,9	21,1	37,0
4	45,0	21,3	25,0

L* Opaque glaze · Frita opaca a* b*



%	L*	a*	b*
0	94,5	0,2	0,5
1	77,3	9,5	14,9
4	64,3	14,4	21,0

Characteristics:

Light brown glaze stain with orange hues, suitable for obtaining beige shades. Suitable for all types of ceramic tile vitreous compositions, preferably those with a high zinc oxide content.

Can be mixed with CE-8853 and CE-8955 glaze stains (spinel-type) in order to produce medium brown shades.

Características:

Colorante marrón claro, con tono anaranjado, adecuado para la obtención de tonos tipo beige. Adecuado para todo tipo de vidriados de baldosas cerámicas, preferiblemente con vidriados de alto contenido en óxido de cinc.

Se puede mezclar con los colorantes CE-8853 y CE-8955 (tipo espinela) para la obtención de tonos marrones intermedios.



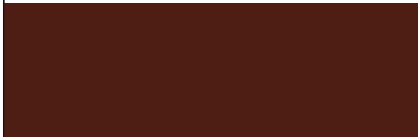
esmalglass-itaca grupo

CE-8871

Brown · Marrón



FT 1% Transparent glaze · Frita transparente



FT 4% Transparent glaze · Frita transparente



FO 1% Opaque glaze · Frita opaca



FO 4% Opaque glaze · Frita opaca

Base · Base

Fe, Cr, Al, Zn

Crystalline structure · Estructura cristalina

Spinel

Espinela

esmalglass-itaca grupo



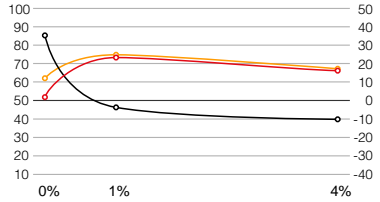
esmalglass-itaca grupo

CE-8871

Brown · Marrón

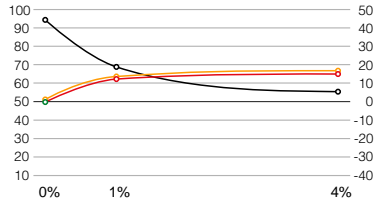
Color evolution on adding colorant:
Evolución del tono por adición de colorante:

L Transparent glaze · Frita transparente **a b**



%	L	a	b
0	85,1	1,5	11,9
1	46,4	23,6	25,5
4	40,0	16,8	17,6

L Opaque glaze · Frita opaca **a b**



%	L	a	b
0	94,5	-0,1	0,6
1	69,2	12,2	14,0
4	55,6	15,6	17,2

Characteristics:

Brown colorant with high components of red and yellow. Suitable for all type of glazed surfaces, especially the ones which have Zinc oxide. It can be mixture with another colorants brown or black (spinel type) in order to obtain intermediate shades. And it can be also mixture with praseodimio yellow CE-4501 for getting light shades more yellowish.

Características:

Colorante marrón de componentes roja y amarilla elevadas. Adecuado para todo tipo de vidriados de baldosas cerámicas, especialmente los que contienen óxido de cinc. Se puede mezclar con otros colorantes marrones o negros (tipo espinela) para obtener tonos intermedios y con amarillo de praseodimio CE-4501 para la obtención de tonos claros más amarillentos.



esmalglass-itaca grupo

CE-8853

Brown · Marrón

FT 1% Transparent glaze · Frita transparente

FT 4% Transparent glaze · Frita transparente

FO 1% Opaque glaze · Frita opaca

FO 4% Opaque glaze · Frita opaca

Base · Base

Fe, Cr, Zn

Crystalline structure · Estructura cristalina

Spinel Espinela

esmalglass-itaca grupo

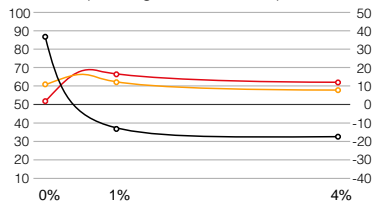
esmalglass-itaca grupo

CE-8853

Brown · Marrón

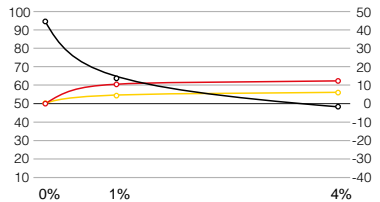
Color evolution on adding colorant:
Evolución del tono por adición de colorante:

L Transparent glaze · Frita transparente **a b**



%	L	a	b
0	86,7	1,9	11,1
1	36,1	16,3	12,1
4	32,6	11,9	8,0

L Opaque glaze · Frita opaca **a b**



%	L	a	b
0	94,5	0,2	0,5
1	63,7	10,4	4,6
4	48,3	12,4	6,3

Characteristics:

Highly stable reddish brown glaze stain.
Suitable for all types of ceramic tile vitreous compositions, especially those with a high content of zinc oxide.

Can be mixed with CE-8818 and CE-8875 glaze stains (spinel-type) in order to produce medium brown shades.

Características:

Colorante marrón-rojizo de alta estabilidad.
Adecuado para todo tipo de vidriados de baldosas cerámicas, preferiblemente con vidriados de alto contenido en óxido de cinc.

Se puede mezclar con los colorantes CE-8818 y CE-8875 (tipo espinela) para la obtención de tonos marrones intermedios.

esmalglass-itaca grupo

CE-6440

Choral · Coral



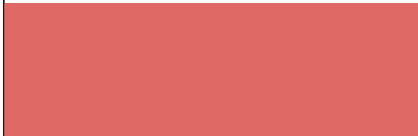
FT 1% Transparent glaze · Frita transparente



FT 4% Transparent glaze · Frita transparente



FO 1% Opaque glaze · Frita opaca



FO 4% Opaque glaze · Frita opaca

Base · Base

Zr, Si, Fe

Crystalline structure · Estructura cristalina

Zircon

Circón

esmalglass-itaca grupo



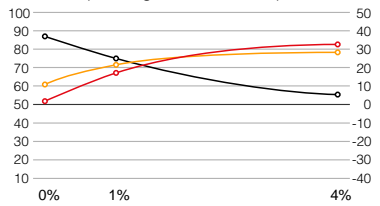
esmalglass-itaca grupo

CE-6440

Choral · Coral

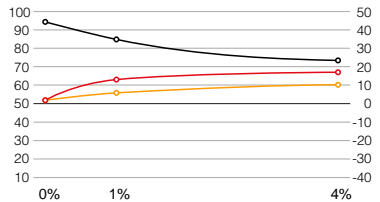
Color evolution on adding colorant:
Evolución del tono por adición de colorante:

L Transparent glaze · Frita transparente **a b**



%	L	a	b
0	86,7	1,9	11,1
1	74,5	18,4	21,5
4	56,5	32,3	28,0

L Opaque glaze · Frita opaca **a b**



%	L	a	b
0	94,5	0,2	0,5
1	85,2	11,8	6,1
4	73,7	18,1	10,3

Characteristics:

Coral colorant very deep, of high colorimetric performance more than the CE-6435. It is suitable for all type of ceramic glazes. It can be mixture with other colorants of zircon, yellow and turquoise in order to obtain intermediate colours.

Características:

Colorante coral muy intenso, de mayor rendimiento colorimétrico que el CE-6435. Adecuado para todo tipo de vidriados cerámicos. Compatible de mezclar con otros colorantes de circón, amarillo y turquesa, para obtener tonos intermedios.



esmalglass-itaca grupo

CE-6066

Red · Rojo



FT 1% Transparent glaze · Frita transparente



FT 4% Transparent glaze · Frita transparente



FO 1% Opaque glaze · Frita opaca



FO 4% Opaque glaze · Frita opaca

Base · Base

Zr, Si, Cd, Se

Crystalline structure · Estructura cristalina

Zircon

Circón

esmalglass-itaca grupo



esmalglass-itaca grupo

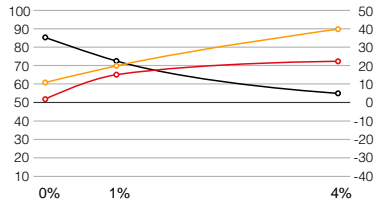
CE-6066

Red · Rojo

Color evolution on adding colorant:

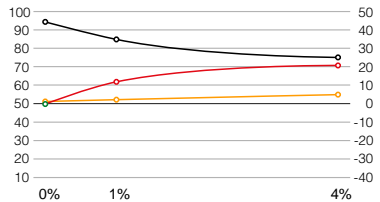
Evolución del tono por adición de colorante:

L Transparent glaze · Frita transparente a b



%	L	a	b
0	85,1	1,5	11,9
1	72,3	19,8	15,5
4	54,9	39,8	22,8

L Opaque glaze · Frita opaca a b



%	L	a	b
0	94,5	-0,1	0,6
1	85,2	11,4	2,0
4	74,3	20,2	4,9

Characteristics:

Red colorant of high luminosity and coordinate of red tone, but with a more bluish shade than the CE-6344. It is suitable for glazed surfaces with high percentage of Zinc and Calcium. It is stable up to 1250°C in an oxidant environment. It can be mixture with other colorants of composition cadmium-selenium in order to obtain intermediate shades.

Características:

Colorante rojo de elevada luminosidad y elevada coordenada de tono roja, pero de tonalidad más azulada que el CE-6344. Adecuado para vidriados de baldosas cerámicas con porcentajes elevados de cinc o calcio. Resulta estable hasta 1250°C en atmósfera oxidante. Se puede mezclar con otros colorantes de composición cadmio-selenio para obtener tonos intermedios.



esmalglass-itaca grupo

CE-6344

Red · Rojo



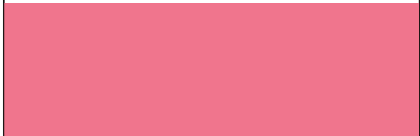
FT 1% Transparent glaze · Frita transparente



FT 4% Transparent glaze · Frita transparente



FO 1% Opaque glaze · Frita opaca



FO 4% Opaque glaze · Frita opaca

Base · Base

Zr, Si, Cd, Se

Crystalline structure · Estructura cristalina

**Zircon
Circón**

esmalglass-itaca grupo



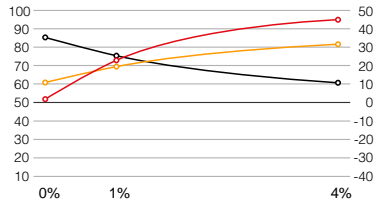
esmalglass-itaca grupo

CE-6344

Red · Rojo

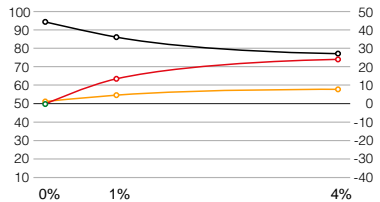
**Color evolution on adding colorant:
Evolución del tono por adición de colorante:**

L Transparent glaze · Frita transparente **a b**



%	L	a	b
0	85,1	1,5	11,9
1	75,2	22,9	19,5
4	60,5	44,7	31,2

L Opaque glaze · Frita opaca **a b**



%	L	a	b
0	94,5	-0,1	0,6
1	86,8	13,6	4,2
4	77,0	24,5	8,9

Characteristics:

Red colorant of high brightness and coordinate of red shades. It is suitable for glazed surfaces with high percentage of Zinc and Calcium. It is stable up to 1250°C in an oxidant environment. It can be mixture with other colorants of composition cadmium-selenium in order to obtain intermediate shades.

Características:

Colorante rojo de elevada luminosidad y elevada coordenada de tono roja. Adecuado para vidriados de baldosas cerámicas con porcentajes elevados de cinc o calcio. Resulta estable hasta 1250°C en atmósfera oxidante. Se puede mezclar con otros colorantes de composición cadmio-selenio para obtener tonos intermedios.



esmalglass-itaca grupo

CE-6356

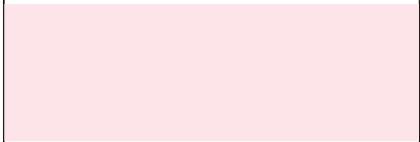
Pink · Rosa



FT 1% Transparent glaze · Frita transparente



FT 4% Transparent glaze · Frita transparente



FO 1% Opaque glaze · Frita opaca



FO 4% Opaque glaze · Frita opaca

Base · Base

Cr, Sn, Si, Ca

Crystalline structure · Estructura cristalina

**Sphene
Esfena**

esmalglass-itaca grupo



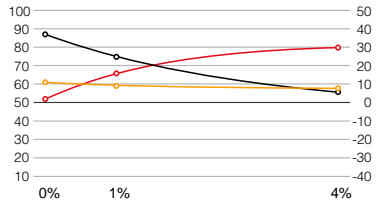
esmalglass-itaca grupo

CE-6356

Pink · Rosa

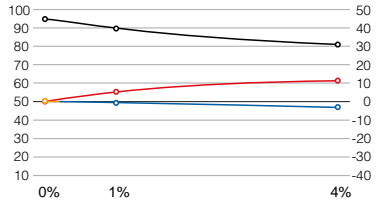
**Color evolution on adding colorant:
Evolución del tono por adición de colorante:**

L Transparent glaze · Frita transparente **a b**



%	L	a	b
0	86,7	1,9	11,1
1	74,8	15,8	9,0
4	55,4	29,8	8,1

L Opaque glaze · Frita opaca **a b**



%	L	a	b
0	94,5	0,2	0,5
1	89,3	5,2	-0,5
4	80,6	11,4	-2,7

Characteristics:

High-intensity pink glaze stain, especially in transparent glaze compositions. The resultant color depends on the vitreous composition and firing conditions. Not suitable in reducing atmospheres and with some vitreous compositions with high zinc content.

Can be mixed with small proportions of cobalt-based CE-5602 and CE-5641 blue glaze stains to obtain violet shades.

Características:

Colorante rosa de alta intensidad, especialmente en vidriados transparentes. El color obtenido depende de la composición del vidriado y de las condiciones de cocción, no siendo adecuado en atmósferas reductoras y con algunos vidriados de alto contenido en cinc.

Se puede mezclar con pequeñas proporciones de colorantes azules de cobalto, CE-5602 y CE-5641, para obtener tonos violetas.



esmalglass-itaca grupo

CE-6191

Violet · Violeta



FT 1% Transparent glaze · Frita transparente



FT 4% Transparent glaze · Frita transparente



FO 1% Opaque glaze · Frita opaca



FO 4% Opaque glaze · Frita opaca

Base · Base

Sn, Cr

Crystalline structure · Estructura cristalina

Cassiterite

Casiterita

esmalglass-itaca grupo



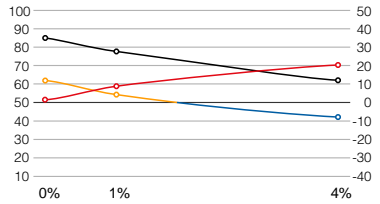
esmalglass-itaca grupo

CE-6191

Violet · Violeta

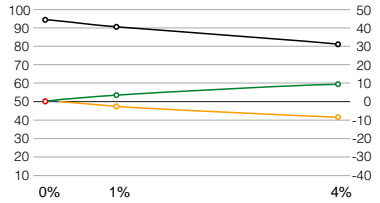
Color evolution on adding colorant:
Evolución del tono por adición de colorante:

L Transparent glaze · Frita transparente **a b**



%	L	a	b
0	85,1	1,5	11,9
1	77,8	8,8	4,3
4	62,2	20,3	-7,9

L Opaque glaze · Frita opaca **a b**



%	L	a	b
0	94,5	-0,1	0,6
1	90,7	3,5	-2,6
4	81,3	9,3	-8,5

Characteristics:

High-intensity violet color stain especially suitable for transparent glazes. The colorant is very sensitive to the composition of the vitreous phase and firing conditions, increases its stability in rich tin oxide glazes, but not in high-content zinc glazes as well as reducing atmospheres.

This color can be mixed with pink stain (CE-6356) to obtain a wide range of tones between pink and violet.

Características:

Colorante violeta de alta intensidad, especialmente en vidriados transparentes. Colorante muy sensible a la composición del vidriado y a las condiciones de cocción, aumentando la estabilidad del color en vidriados ricos en óxido de estaño, no siendo así en vidriados de alto contenido en cinc, así como en atmósferas reductoras.

Se puede mezclar con el colorante rosa CE-6356 para obtener una amplia gama de tonos rosa-violáceos.



esmalglass-itaca grupo

CE-5602

Blue · Azul

FT 1% Transparent glaze · Frita transparente

FT 4% Transparent glaze · Frita transparente

FO 1% Opaque glaze · Frita opaca

FO 4% Opaque glaze · Frita opaca

Base · Base

Si, Co

Crystalline structure · Estructura cristalina

Olivine

Olivino

esmalglass-itaca grupo

esmalglass-itaca grupo

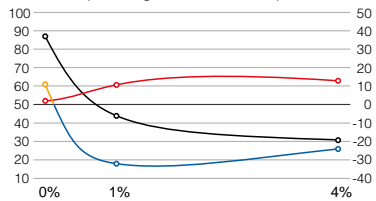
CE-5602

Blue · Azul

Color evolution on adding colorant:

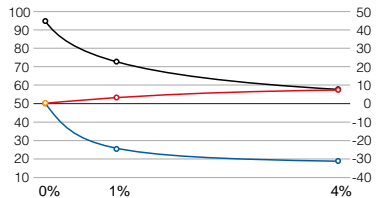
Evolución del tono por adición de colorante:

L Transparent glaze · Frita transparente **a b**



%	L	a	b
0	86,7	1,9	11,1
1	43,5	10,6	-31,9
4	30,5	12,7	-23,9

L Opaque glaze · Frita opaca **a b**



%	L	a	b
0	94,5	0,2	0,5
1	71,9	3,4	-24,4
4	57,5	7,5	-30,8

Characteristics:

High-intensity blue glaze stain with a reddish hue. It develops darker colors than the CE-5641 glaze stain, especially when used in low proportions. Suitable for use in all types of ceramic tile vitreous compositions, especially those with a high zinc oxide content.

Small amounts of this type of glaze stain mixed with the CE-6356 pink glaze stain containing tin yields violet shades.

Características:

Colorante azul de alta intensidad y tono rojizo. Este colorante desarrolla colores más oscuros que el colorante CE-5641, especialmente cuando se utiliza a bajas proporciones. Adecuado para su uso en todo tipo de vidriados para baldosas cerámicas, sobre todo en composiciones con alto contenido en óxido de cinc.

Pequeñas cantidades de este tipo de colorantes mezclados con los colorantes rosas de estaño, CE-6356, permiten obtener tonos violetas.

esmalglass-itaca grupo

CE-5527

Blue · Azul

FT 1% Transparent glaze · Frita transparente

FT 4% Transparent glaze · Frita transparente

FO 1% Opaque glaze · Frita opaca

FO 4% Opaque glaze · Frita opaca

Base · Base
Zr, Si, V

Crystalline structure · Estructura cristalina

Zircon
Circón

esmalglass-itaca grupo

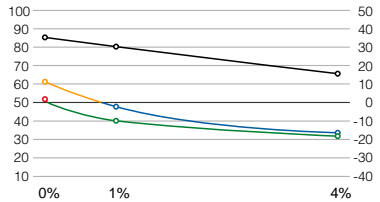
esmalglass-itaca grupo

CE-5527

Blue · Azul

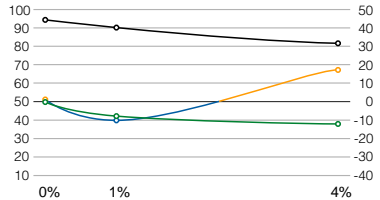
Color evolution on adding colorant:
Evolución del tono por adición de colorante:

L Transparent glaze · Frita transparente **a b**



%	L	a	b
0	85,1	1,5	11,9
1	80,6	-10,0	-1,7
4	66,3	-18,8	-17,4

L Opaque glaze · Frita opaca **a b**



%	L	a	b
0	94,5	-0,1	0,6
1	90,1	-8,3	-9,9
4	81,7	-12,0	17,1

Characteristics:

Greenish blue colorant of high brightness and intensity, similar to turquoise blue. Suitable for all the glazed tiles, specially the ones which contain zircon because it rises its stability. It can be mixture with another colorants, specially the ones of zircon; obtaining greenish bright shades with the praseodimio yellow CE-4501.

Características:

Colorante azul verdoso de alta claridad e intensidad tipo turquesa. Adecuado para todo tipo de vidriados de baldosas cerámicas, especialmente los que contienen circón, ya que aumenta su estabilidad. Se puede mezclar con otros colorantes, especialmente los de circón; obteniendo tonos verdosos claros con el amarillo de praseodimio CE-4501.

esmalglass-itaca grupo

CE-7030

Green · Verde

FT 1% Transparent glaze · Frita transparente

FT 4% Transparent glaze · Frita transparente

FO 1% Opaque glaze · Frita opaca

FO 4% Opaque glaze · Frita opaca

Base · Base

Cr, Co, Zn, Al

Crystalline structure · Estructura cristalina

**Spinel
Espinela**

esmalglass-itaca grupo

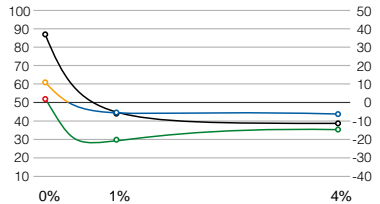
esmalglass-itaca grupo

CE-7030

Green · Verde

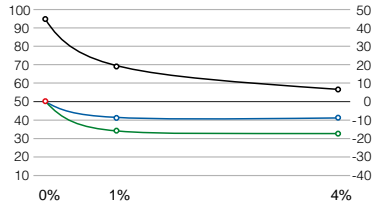
**Color evolution on adding colorant:
Evolución del tono por adición de colorante:**

L Transparent glaze · Frita transparente **a b**



%	L	a	b
0	86,7	1,9	11,1
1	43,6	-20,2	-5,3
4	38,4	-14,7	-6,0

L Opaque glaze · Frita opaca **a b**



%	L	a	b
0	94,5	0,2	0,5
1	68,9	-15,8	-8,8
4	56,3	-17,4	-8,5

Characteristics:

High-intensity bluish-green glaze stain. It is highly stable and is suitable for all types of ceramic tile vitreous compositions, especially those with a high content of zinc oxide.

Can be mixed with cobalt-based CE-5602 and CE-5641 blue glaze stains and with the alumina-chromium-based CE-7122 green glaze stain to obtain medium shades.

Características:

Colorante verde azulado de alta intensidad. Colorante de alta estabilidad que se puede utilizar en todo tipo de vidriados, especialmente los que contienen óxido de cinc.

Se puede mezclar con los colorantes azules de cobalto, CE-5602 y CE-5641 y con el verde de alumina-cromo CE-7122 para la obtención de tonos intermedios.

esmalglass-itaca grupo

CE-7122

Green · Verde

FT 1% Transparent glaze · Frita transparente

FT 4% Transparent glaze · Frita transparente

FO 1% Opaque glaze · Frita opaca

FO 4% Opaque glaze · Frita opaca

Base · Base

Cr, Al

Crystalline structure · Estructura cristalina

Corundum Corindón

esmalglass-itaca grupo

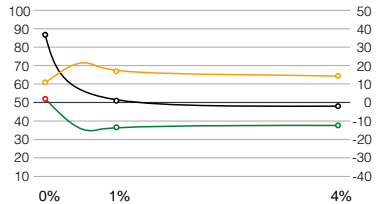
esmalglass-itaca grupo

CE-7122

Green · Verde

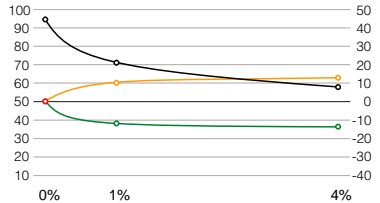
Color evolution on adding colorant:
Evolución del tono por adición de colorante:

L Transparent glaze · Frita transparente **a b**



%	L	a	b
0	86,7	1,9	11,1
1	50,7	-13,4	17,1
4	48,2	-12,4	14,6

L Opaque glaze · Frita opaca **a b**



%	L	a	b
0	94,5	0,2	0,5
1	71,1	-11,7	10,4
4	58,0	-13,6	13,3

Characteristics:

High-intensity green glaze stain with a yellowish hue. This is a highly stable glaze stain that can be used in all types of vitreous compositions, and is especially refractory.

Can be mixed with the spinel-structured CE-7030 green glaze stain, yielding bluer shades and with the cobalt-based CE-5602 and CE-5641 blue glaze stains in order to obtain medium shades.

Características:

Colorante verde de alta intensidad y tono amarillento. Colorante de alta estabilidad que se puede utilizar en todo tipo de vidriados, siendo especialmente refractario.

Se puede mezclar con el colorante verde espinela CE-7030 dando tonos más azulados y con los colorantes azules de cobalto, CE-5602 y CE-5641, para la obtención de tonos intermedios.

esmalglass-itaca grupo

CE-5229

Black · Negro

FT 1% Transparent glaze · Frita transparente

FT 4% Transparent glaze · Frita transparente

FO 1% Opaque glaze · Frita opaca

FO 4% Opaque glaze · Frita opaca

Base · Base

Fe, Cr, Co, Ni, Mn

Crystalline structure · Estructura cristalina

**Spinel
Espinela**

esmalglass-itaca grupo

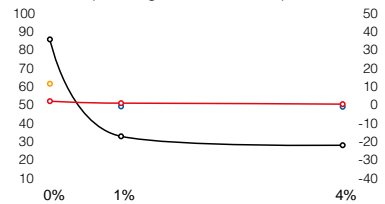
esmalglass-itaca grupo

CE-5229

Black · Negro

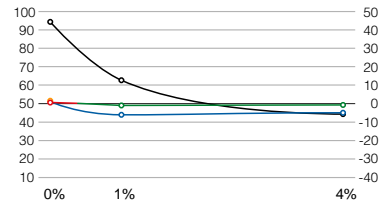
**Color evolution on adding colorant:
Evolución del tono por adición de colorante:**

L* Transparent glaze · Frita transparente a* b*



**L* —○—○—
a* —○—○—
b* —○—○—**

L* Opaque glaze · Frita opaca a* b*



**L* —○—○—
a* —○—○—
b* —○—○—**

Characteristics:

Black colorant, of high intensity, with a more bluish shade the CE-5208. It is characterized by its high stability being suitable for all type of glazed surfaces, it can be mixture with Zirconium silicate and it has to be used with glazes of Zirconium in order to obtain greys.

Características:

Colorante negro con cobalto, de alta intensidad, con tonalidad más azulada que el CE-5208. Se caracteriza por su alta estabilidad siendo adecuado para todo tipo de vidriados de baldosas cerámicas. Se puede mezclar con silicato de circonio y utilizarse con esmaltes de circonio para la obtención de grises.

esmalglass-itaca grupo

CE-5208

Black · Negro

FT 1% Transparent glaze · Frita transparente

FT 4% Transparent glaze · Frita transparente

FO 1% Opaque glaze · Frita opaca

FO 4% Opaque glaze · Frita opaca

Base · Base

Fe, Cr, Ni, Mn

Crystalline structure · Estructura cristalina

**Spinel
Espinela**

esmalglass-itaca grupo

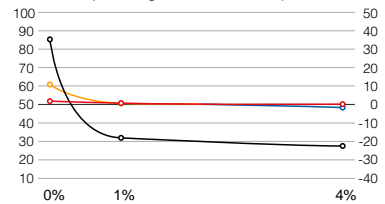
esmalglass-itaca grupo

CE-5208

Black · Negro

**Color evolution on adding colorant:
Evolución del tono por adición de colorante:**

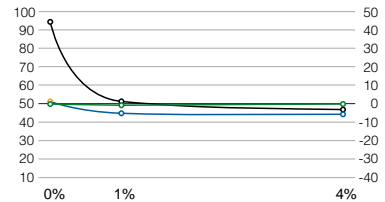
L Transparent glaze · Frita transparente **a b**



%	L	a	b
0	85,1	1,5	11,9
1	31,1	0,9	0,5
4	28,8	0,4	-1,1

L —○—○—
a —○—○—
b —○—○—

L Opaque glaze · Frita opaca **a b**



%	L	a	b
0	94,5	-0,1	0,6
1	62,2	-0,3	-5,5
4	47,5	-0,2	-4,8

L —○—○—
a —○—○—
b —○—○—

Characteristics:

Black colorant without cobalt of high intensity. One of its features is its high stability being suitable to all type of glazed surfaces, it can be mixture with Zirconium silicate and it has to be use with Zirconium glazes in order to obtain greys.

Características:

Colorante negro exento de cobalto de alta intensidad. Se caracteriza por su alta estabilidad siendo adecuado para todo tipo de vidriados de baldosas cerámicas. Se puede mezclar con silicato de circonio y utilizarse con esmaltes de circonio para la obtención de grises.

esmalglass-itaca grupo

CE-8955

Brown · Marrón

FT 1% Transparent glaze · Frita transparente

FT 4% Transparent glaze · Frita transparente

FO 1% Opaque glaze · Frita opaca

FO 4% Opaque glaze · Frita opaca

Base · Base

Fe, Cr, Zn, Ni

Crystalline structure · Estructura cristalina

Spinel Espinela

esmalglass-itaca grupo

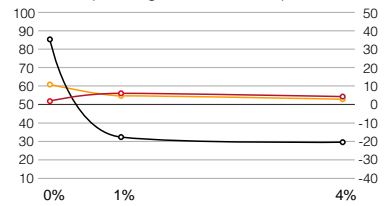
esmalglass-itaca grupo

CE-8955

Brown · Marrón

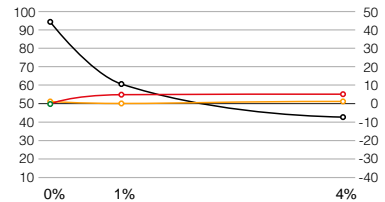
Color evolution on adding colorant:
Evolución del tono por adición de colorante:

L Transparent glaze · Frita transparente **a b**



%	L	a	b
0	85,1	1,5	11,9
1	31,9	6,8	5,5
4	29,6	4,7	3,3

L Opaque glaze · Frita opaca **a b**



%	L	a	b
0	94,5	-0,1	0,6
1	60,4	4,5	0,3
4	43,5	5,3	1,2

Characteristics:

Neutral brown colorant, without black wad, of high intensity. The introduction of the nickel in the spinel structure allows obtaining colorants less chromatic and darker than the reddish brown colorants. It is suitable for all type of glazed surfaces even to high temperatures.

Características:

Colorante marrón neutro, sin óxido de manganeso, de alta intensidad. La introducción de níquel en la estructura de espinela permite obtener colorantes menos cromáticos y más oscuros que los colorantes marrones rojizos. Adecuado para todo tipo de vidriados de baldosas cerámicas, incluso a altas temperaturas.



esmalglass·itaca grupo

Fritas	Frits	Fritte	Fritas	熔块	Fritten	Фритты	Frits
Esmaltes	Glazes	Smalti	Esmaltes	釉料	Glasuren	Глазури	Lapisan kaca
Colores cerámicos	Ceramic colours	Colori ceramici	Corantes cerámicos	陶瓷色料	Keramische farbkörper	Керамические красители	Warna-warna keramik
Additivos	Additives	Additivi	Additivos	添加剂	Additive & druckmedium	Химические присадки	Aditif
Decoración y piezas complementarias	Decoration and complementary pieces	Decorì e pezzi complementari	Decoración e peças especiais	三次烧原料 及 配套产品	Produkte für dekore & bordüren	Декорирование сопутствующие изделия	Dekorasi dan perlengkapan

www.esmalglass-itaca.com · info@esmalglass-itaca.com

Design: Esmalglass Itaca Marketing Department (08/07)