

esmalglass-itaca grupo

CPD series

Dry colour mixing was developed in response to the need of porcelain tile manufacturers. This technique enables spray-dried powder to be colored just prior to pressing, thereby increasing the flexibility of the process and fully customizing the shades of the coloured powder chart.

The CPD series enables excellent dosing and a fast, homogeneous coating of the spray-dried base granules, guaranteeing a highly successful coloring operation.

ATTENTION: The colours displayed are only a printed sample in CMYK of our ceramic colours. If you need further information, please contact us at info@esmalglass-itaca.com, or through our branch-houses in our website www.esmalglass-itaca.com

CPD series



esmalglass-itaca grupo

serie CPD

La coloración de masa vía seca fue desarrollada como respuesta a una necesidad del mercado del gres porcelánico. Esta técnica permite la coloración del polvo atomizado justo antes de su utilización en la prensa, aumentando la flexibilidad del proceso y personalizando al máximo el tono de las bases coloreadas.

La serie CPD permite una excelente dosificación y un recubrimiento rápido y homogéneo de los gránulos de la base atomizada, que garantizan el éxito de la operación de coloración.

ATENCIÓN: Los colores mostrados son sólo un ejemplo impreso en CMYK de nuestros colores cerámicos. Si necesita más información no dude en contactar con nosotros. Encontrará todos los datos de nuestras sedes en la página web www.esmalglass-itaca.com, o escribanos a info@esmalglass-itaca.com

CPD series



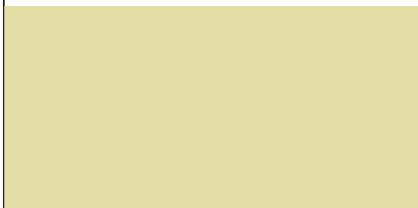
esmalglass-itaca grupo

CPD-AM149

Yellow · Amarillo



0,5%



1%



2%

Base · Base

Zr, Pr, Si

Crystalline structure · Estructura cristalina

Zircon

Circón

esmalglass-itaca grupo

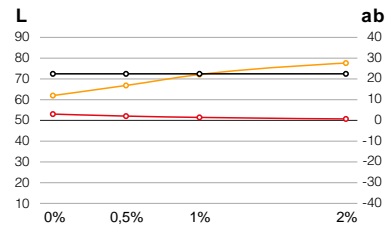


esmalglass-itaca grupo

CPD-AM149

Yellow · Amarillo

Color evolution on adding colorant:
Evolución del tono por adición de colorante:



%	L	a	b
0	72,5	2,9	11,3
0,5	72,6	0,9	18,2
1,0	72,2	0,7	22,0
2,0	72,1	0,5	27,0

L —○—○—
a —○—○—
b —○—○—

Characteristics:

A light yellow color with a very slight reddish component, which provides a characteristic lemon yellow shade.

Remains stable up to 1300°C under oxidizing and reducing conditions.

Develops suitably in any kind of compositions.

Características:

Color amarillo claro con una muy débil componente roja, que proporciona un tono amarillo-limón característico.

Permanece estable hasta 1300°C bajo condiciones oxidantes y reductoras.

Desarrolla adecuadamente en cualquier tipo de composiciones.

esmalglass-itaca grupo



esmalglass-itaca grupo

CPD-NA621

Orange · Naranja

0,5%

1%

2%

Base · Base

Ti, Sb, Cr

Crystalline structure · Estructura cristalina

Rutile

Rutilo

esmalglass-itaca grupo



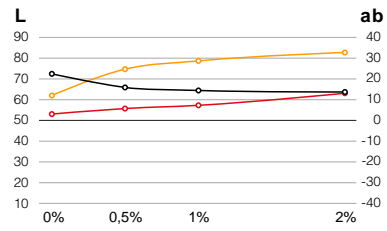
esmalglass-itaca grupo

CPD-NA621

Orange · Naranja

Color evolution on adding colorant:

Evolución del tono por adición de colorante:



%	L	a	b
0	72,5	2,9	11,3
0,5	66,8	7,4	25,4
1,0	65,5	9,5	29,5
2,0	62,5	12,7	32,7

L —○—○—
a —○—○—
b —○—○—

Characteristics:

Highly intense ochre color characterized by its pronounced darkness and red and yellow components.

Remains stable up to 1300°C under oxidizing conditions.

Develops suitably in any kind of composition, preferably those not containing zinc.

Características:

Color ocre de alta intensidad caracterizado por su elevada oscuridad y por sus componentes roja y amarilla.

Permanece estable hasta 1300°C bajo condiciones oxidantes.

Desarrolla adecuadamente en cualquier tipo de composiciones, preferiblemente exentas de cinc.

esmalglass-itaca grupo



esmalglass-itaca grupo

CPD-NA623

Orange · Naranja

0,5%

1%

2%

Base · Base

Ti, Sb, Cr

Crystalline structure · Estructura cristalina

Rutile
Rutilo

esmalglass-itaca grupo

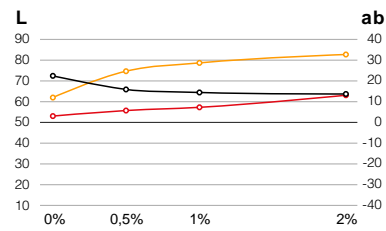


esmalglass-itaca grupo

CPD-NA623

Orange · Naranja

Color evolution on adding colorant:
Evolución del tono por adición de colorante:



%	L	a	b
0	72,5	2,9	11,3
0,5	66,8	7,4	25,4
1,0	65,5	9,5	29,5
2,0	62,5	12,7	32,7

L —○—○—
a —○—○—
b —○—○—

Characteristics:

Highly intense ochre color characterized by a shade that is darker and less yellow than CPD-NA621.

Remains stable up to 1300°C under oxidizing conditions.

Develops suitably in any kind of composition, preferably those not containing zinc.

Características:

Color ocre oscuro de alta intensidad caracterizado por un tono más oscuro y menos amarillo que el CPD-NA621.

Permanece estable hasta 1300°C bajo condiciones oxidantes.

Desarrolla adecuadamente en cualquier tipo de composiciones, preferiblemente exentas de cinc.

esmalglass-itaca grupo



esmalglass·itaca grupo

CPD-MA512

Brown · Marrón

0,5%

1%

2%

Base · Base

Ti, W, Cr

Crystalline structure · Estructura cristalina

Rutile

Rutilo

esmalglass·itaca grupo

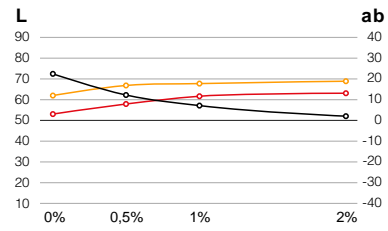


esmalglass·itaca grupo

CPD-MA512

Brown · Marrón

Color evolution on adding colorant:
Evolución del tono por adición de colorante:



%	L	a	b
0	72,5	2,9	11,3
0,5	62,3	8,8	18,1
1,0	57,4	11,1	18,9
2,0	53,4	12,0	19,3

L —○—○—
a —○—○—
b —○—○—

Characteristics:

Highly pure brown characterized by its yellowish shade.

Remains stable up to 1300°C under oxidizing conditions.

Develops suitably in any kind of composition, preferably those not containing zinc.

Características:

Color marrón de alta pureza caracterizado por su tonalidad amarillenta.

Permanece estable hasta 1300°C bajo condiciones oxidantes.

Desarrolla adecuadamente en cualquier tipo de composiciones, preferiblemente exentas de cinc.

esmalglass·itaca grupo



esmalglass-itaca grupo

CPD-MA515

Brown · Marrón

0,5%

1%

2%

Base · Base

Fe, Cr, Al

Crystalline structure · Estructura cristalina

**Corundum
Corindón**

esmalglass-itaca grupo

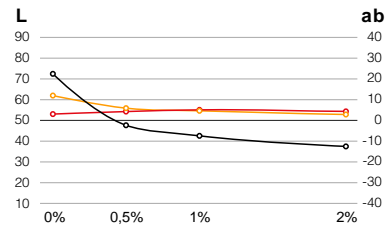


esmalglass-itaca grupo

CPD-MA515

Brown · Marrón

**Color evolution on adding colorant:
Evolución del tono por adición de colorante:**



%	L	a	b
0	72,5	2,9	11,3
0,5	48,2	4,3	5,5
1,0	42,2	4,2	4,0
2,0	37,3	4,0	3,3

L —○—○—
a —○—○—
b —○—○—

Characteristics:

Highly intense brown color.

Remains stable up to 1400°C under oxidizing conditions.

Develops suitably in any kind of composition.

Características:

Color marrón de alta intensidad.

Permanece estable hasta 1400°C bajo condiciones oxidantes.

Desarrolla adecuadamente en cualquier tipo de composiciones.

esmalglass-itaca grupo



esmalglass-itaca grupo

CPD-MA516

Brown · Marrón

0,5%

1%

2%

Base · Base

Ti, W, Cr

Crystalline structure · Estructura cristalina

Rutile

Rutilo

esmalglass-itaca grupo

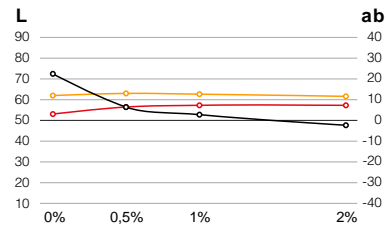


esmalglass-itaca grupo

CPD-MA516

Brown · Marrón

Color evolution on adding colorant:
Evolución del tono por adición de colorante:



%	L	a	b
0	72,5	2,9	11,3
0,5	57,9	7,9	11,8
1,0	52,4	9,1	11,8
2,0	47,9	9,4	11,1

L —○—○—
a —○—○—
b —○—○—

Characteristics:

Highly pure brown color characterized by its reddish shade.

Remains stable up to 1300°C under oxidizing conditions.

Develops suitably in any kind of composition, preferably those not containing zinc.

Características:

Color marrón de alta pureza caracterizado por su tonalidad rojiza.

Permanece estable hasta 1300°C bajo condiciones oxidantes.

Desarrolla adecuadamente en cualquier tipo de composiciones, preferiblemente exentas de cinc.

esmalglass-itaca grupo



esmalglass-itaca grupo

CPD-RE742

Red · Rojo

0,5%

1%

2%

Base · Base

Si, Fe

Crystalline structure · Estructura cristalina

Quartz

Cuarzo

esmalglass-itaca grupo

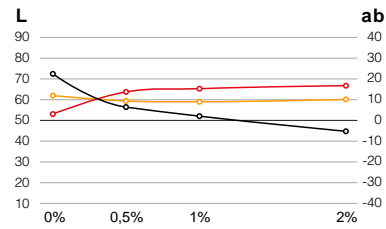


esmalglass-itaca grupo

CPD-RE742

Red · Rojo

Color evolution on adding colorant:
Evolución del tono por adición de colorante:



%	L	a	b
0	72,5	2,9	11,3
0,5	57,2	13,5	9,9
1,0	51,3	15,4	9,7
2,0	44,9	17,1	10,1

L —○—○—
a —○—○—
b —○—○—

Characteristics:

Highly intense red color characterized by its high red component.

Remains stable up to 1300°C under oxidizing conditions.

Develops suitably in any kind of composition, although the presence of zirconium silicate has a negative bearing on color.

Características:

Color rojo de alta intensidad caracterizado por su elevada componente roja.

Permanece estable hasta 1300°C bajo condiciones oxidantes.

Desarrolla adecuadamente en cualquier tipo de composiciones, aunque la presencia de silicato de circonio afecta negativamente el color.

esmalglass-itaca grupo



esmalglass-itaca grupo

CPD-CO349

Choral · Coral

0,5%

1%

2%

Base · Base

Fe, Si

Crystalline structure · Estructura cristalina

Quartz
Cuarzo

esmalglass-itaca grupo

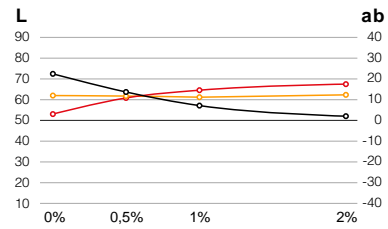


esmalglass-itaca grupo

CPD-CO349

Choral · Coral

Color evolution on adding colorant:
Evolución del tono por adición de colorante:



%	L	a	b
0	72,5	2,9	11,3
0,5	63,2	11,1	11,4
1,0	58,5	14,5	11,7
2,0	52,8	17,7	12,5

L —○—○—
a —○—○—
b —○—○—

Characteristics:

Highly intense red color, lighter but redder and yellower than the CPD-RE742.

Remains stable up to 1300°C under oxidizing conditions.

Develops suitably in any kind of composition, although the presence of zirconium silicate has a negative bearing on color.

Características:

Color rojo de alta intensidad, más claro pero más rojo y amarillo que el colorante CPD-RE742.

Permanece estable hasta 1300°C bajo condiciones oxidantes.

Desarrolla adecuadamente en cualquier tipo de composiciones, aunque la presencia de silicato de circonio afecta negativamente al color.

esmalglass-itaca grupo



esmalglass-itaca grupo

CPD-R0792

Pink · Rosa

0,5%

1%

2%

Base · Base

Al, Mn

Crystalline structure · Estructura cristalina

**Corundum
Corindón**

esmalglass-itaca grupo

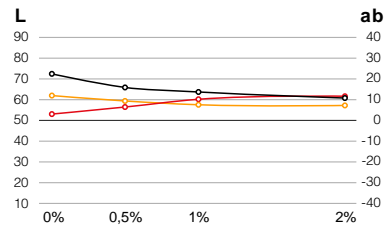


esmalglass-itaca grupo

CPD-R0792

Pink · Rosa

**Color evolution on adding colorant:
Evolución del tono por adición de colorante:**



%	L	a	b
0	72,5	2,9	11,3
0,5	67,1	7,6	9,6
1,0	63,9	9,9	8,4
2,0	60,7	10,8	8,6

L —○—○—
a —○—○—
b —○—○—

Characteristics:

Highly intense pink color characterized by its high degree of red and blue components.

Remains stable up to 1300°C under oxidizing conditions and slightly conditions.

Develops suitably in any kind of composition.

Características:

Color rosa de alta intensidad caracterizada por sus elevadas componentes roja y azul.

Permanece estable hasta 1300°C bajo condiciones oxidantes y ligeramente reductoras.

Desarrolla adecuadamente en cualquier tipo de composiciones.

esmalglass-itaca grupo



esmalglass-itaca grupo

CPD-AZ213

Blue · Azul

0,5%

1%

2%

Base · Base

Al, Co

Crystalline structure · Estructura cristalina

Spinel Espinela

esmalglass-itaca grupo

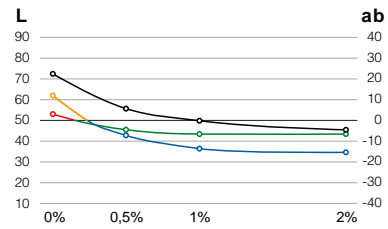


esmalglass-itaca grupo

CPD-AZ213

Blue · Azul

Color evolution on adding colorant:
Evolución del tono por adición de colorante:



%	L	a	b
0	72,5	2,9	11,3
0,5	56,5	-4,9	-7,0
1,0	50,3	-5,6	-12,4
2,0	44,5	-5,7	-15,6

L —○—○—
a —○—○—
b —○—○—

Characteristics:

Intense blue color with a pleasant reddish hue.

Remains stable up to 1400°C under oxidizing and reducing conditions.

Develops suitably in any kind of composition, and adding zinc to the base improves color development.

Características:

Color azul intenso con un matiz rojizo muy agradable.

Permanece estable hasta 1400°C bajo condiciones oxidantes y reductoras.

Desarrolla adecuadamente en cualquier tipo de composiciones y la adición de zinc a la base mejora el desarrollo de color.

esmalglass-itaca grupo



esmalglass-itaca grupo

CPD-AZ211

Blue · Azul

0,5%

1%

2%

Base · Base

Al, Co, Zn

Crystalline structure · Estructura cristalina

**Spinel
Espinela**

esmalglass-itaca grupo

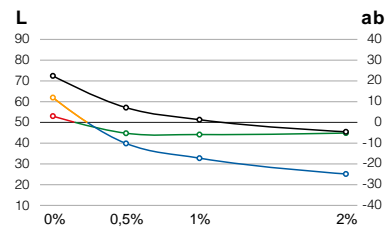


esmalglass-itaca grupo

CPD-AZ211

Blue · Azul

**Color evolution on adding colorant:
Evolución del tono por adición de colorante:**



%	L	a	b
0	72,5	2,9	11,3
0,5	57,7	-5,3	-10,2
1,0	51,8	-6,0	-17,8
2,0	46,2	-5,2	-24,1

L —○—○—
a —○—○—
b —○—○—

Characteristics:

Highly intense blue color, with a slightly greener hue than CPD-AZ213.

Remains stable up to 1300°C under oxidizing and reducing conditions.

Develops suitably in any kind of composition, especially in those containing zinc.

Características:

Color azul de gran intensidad, con un matiz ligeramente más verde que el CPD-AZ213.

Permanece estable hasta 1300°C bajo condiciones oxidantes y reductoras.

Desarrolla adecuadamente en cualquier tipo de composiciones, especialmente con las que contienen zinc.

esmalglass-itaca grupo



esmalglass-itaca grupo

CPD-AZ214

Blue · Azul

0,5%

1%

2%

Base · Base

Al, Co, Zn

Crystalline structure · Estructura cristalina

**Spinel
Espinela**

esmalglass-itaca grupo

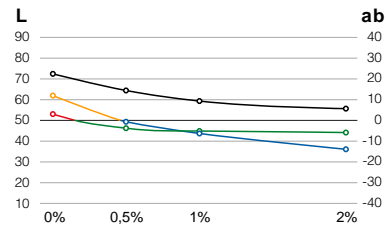


esmalglass-itaca grupo

CPD-AZ214

Blue · Azul

**Color evolution on adding colorant:
Evolución del tono por adición de colorante:**



%	L	a	b
0	72,5	2,9	11,3
0,5	64,0	-3,0	-0,5
1,0	59,7	-4,7	-6,5
2,0	56,3	-5,8	-12,7

Characteristics:

A blue color that is less intense than CP-AZ55. With the same cobalt content, it develops a blue component higher than any other body stain.

Remains stable up to 1300°C under oxidizing and reducing conditions.

Develops suitably in any kind of composition, especially in those containing zinc.

Características:

Color azul de menor intensidad que el CP-AZ55. A igualdad de contenido de cobalto, este desarrolla una componente superior a cualquier otro colorante.

Permanece estable hasta 1300°C bajo condiciones oxidantes y reductoras.

Desarrolla adecuadamente en cualquier tipo de composiciones, especialmente con las que contienen cinc.

esmalglass-itaca grupo



esmalglass-itaca grupo

CPD-AZ218

Blue · Azul

0,5%

1%

2%

Base · Base
Zr, Si, V

Crystalline structure · Estructura cristalina

Zircon
Circón

esmalglass-itaca grupo

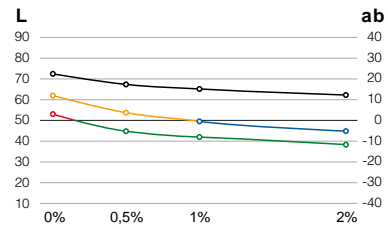


esmalglass-itaca grupo

CPD-AZ218

Blue · Azul

Color evolution on adding colorant:
Evolución del tono por adición de colorante:



%	L	a	b
0	72,5	2,9	11,3
0,5	68,8	-5,8	3,7
1,0	66,1	-8,5	-0,1
2,0	62,9	-11,1	-4,9

L —○—○—
a —○—○—
b —○—○—

Characteristics:

Highly intense turquoise blue color characterized by its high blue component.

Remains stable up to 1300°C under oxidizing and slightly reducing conditions.

Develops suitably in any kind of composition.

Características:

Color azul turquesa de gran intensidad caracterizado por su elevada componente azul.

Permanece estable hasta 1300°C bajo condiciones oxidantes y ligeramente reductoras.

Desarrolla adecuadamente en cualquier tipo de composiciones.

esmalglass-itaca grupo



esmalglass-itaca grupo

CPD-VE944

Green · Verde

0,5%

1%

2%

Base · Base

Cr, Co, Zn

Crystalline structure · Estructura cristalina

**Spinel
Espinela**

esmalglass-itaca grupo

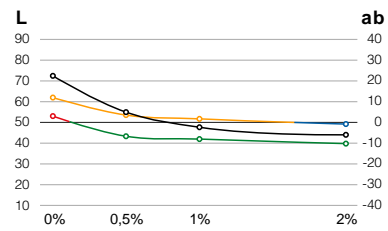


esmalglass-itaca grupo

CPD-VE944

Green · Verde

**Color evolution on adding colorant:
Evolución del tono por adición de colorante:**



%	L	a	b
0	72,5	2,9	11,3
0,5	54,9	-7,3	3,9
1,0	48,4	-9,5	1,3
2,0	43,9	-10,7	-0,4

Characteristics:

A green color characterized by its high intensity and purity.

Remains stable up to 1400°C under oxidizing conditions and reducing conditions.

Develops suitably in any kind of composition, although reddish hues may appear when the base contains zinc.

Características:

Color verde caracterizado por su alta intensidad y pureza.

Permanece estable hasta 1400°C bajo condiciones oxidantes y reductoras.

Desarrolla adecuadamente en cualquier tipo de composiciones, aunque la presencia de cinc puede provocar la aparición de un ligero matiz rojo.

esmalglass-itaca grupo



esmalglass-itaca grupo

CPD-VE948

Green · Verde

0,5%

1%

2%

Base · Base

Al, Cr

Crystalline structure · Estructura cristalina

**Corundum
Corindón**

esmalglass-itaca grupo

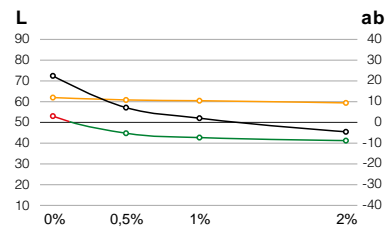


esmalglass-itaca grupo

CPD-VE948

Green · Verde

**Color evolution on adding colorant:
Evolución del tono por adición de colorante:**



%	L	a	b
0	72,5	2,9	11,3
0,5	58,0	-6,0	10,6
1,0	52,2	-7,9	10,2
2,0	46,8	-9,0	9,8

Characteristics:

A green color characterized by its high intensity with a yellowish shade that makes it warmer than CPD-VE944.

Remains stable up to 1400°C under oxidizing conditions and reducing conditions.

Develops suitably in any kind of composition.

Características:

Color verde caracterizado por su alta intensidad con un tono amarillo que lo hace más cálido que el CPD-VE944.

Permanece estable hasta 1400°C bajo condiciones oxidantes y reductoras.

Desarrolla adecuadamente en cualquier tipo de composiciones.

esmalglass-itaca grupo



esmalglass-itaca grupo

CPD-GR387

Grey · Gris

0,5%

1%

2%

Base · Base

Fe, Cr, Si

Crystalline structure · Estructura cristalina

Hematite

Hematita

esmalglass-itaca grupo



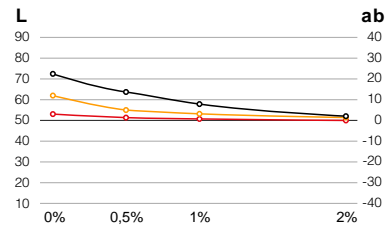
esmalglass-itaca grupo

CPD-GR387

Grey · Gris

Color evolution on adding colorant:

Evolución del tono por adición de colorante:



%	L	a	b
0	72,5	2,9	11,3
0,5	64,3	0,9	5,6
1,0	58,6	0,6	3,6
2,0	52,4	0,4	1,9

L —○—○—
a —○—○—
b —○—○—

Characteristics:

Light grey color.

Remains stable up to 1400°C under oxidizing conditions.

Develops suitably in any kind of composition, although reddish hues may appear when the base contains zinc.

Características:

Color gris claro.

Permanece estable hasta 1400°C bajo condiciones oxidantes.

Desarrolla adecuadamente en cualquier tipo de composiciones, aunque pueden aparecer matices rojizos cuando la base contiene cinc.

esmalglass-itaca grupo



esmalglass-itaca grupo

CPD-NE683

Black · Negro

0,5%

1%

2%

Base · Base

Fe, Cr

Crystalline structure · Estructura cristalina

Hematite

Hematita

esmalglass-itaca grupo

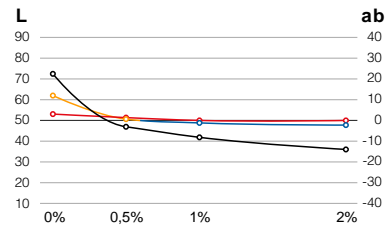


esmalglass-itaca grupo

CPD-NE683

Black · Negro

Color evolution on adding colorant:
Evolución del tono por adición de colorante:



%	L	a	b
0	72,5	2,9	11,3
0,5	47,0	0,6	0,4
1,0	41,1	0,5	-0,4
2,0	36,9	0,5	-0,9

L —○—○—
a —○—○—
b —○—○—

Characteristics:

Intense black color similar to CPD-NE681 although with a less pronounced bluish hue.

Remains stable up to 1400°C under oxidizing conditions.

Develops suitably in any kind of composition, although reddish hues may appear when the base contains zinc.

Características:

Color negro de intensidad similar al CPD-NE681 aunque con un matiz menos azulado.

Permanece estable hasta 1400°C bajo condiciones oxidantes.

Desarrolla adecuadamente en cualquier tipo de composiciones, aunque pueden aparecer matices rojizos cuando la base contiene cinc.

esmalglass-itaca grupo



esmalglass-itaca grupo

CPD-NE687

Black · Negro

0,5%

1%

2%

Base · Base

Fe, Cr

Crystalline structure · Estructura cristalina

Hematite

Hematita

esmalglass-itaca grupo

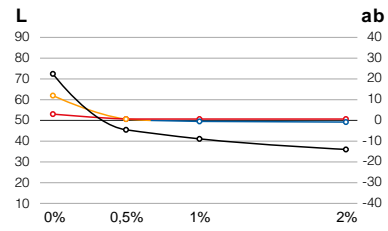


esmalglass-itaca grupo

CPD-NE687

Black · Negro

Color evolution on adding colorant:
Evolución del tono por adición de colorante:



%	L	a	b
0	72,5	2,9	11,3
0,5	46,8	0,2	0,4
1,0	40,7	0,2	-0,4
2,0	36,2	0,2	-0,8

L —○—○—
a —○—○—
b —○—○—

Characteristics:

Highly intense black color.

Remains stable up to 1400°C under oxidizing conditions.

Develops suitably in any kind of composition, although reddish hues may appear when the base contains zinc.

Características:

Color negro de alta intensidad.

Permanece estable hasta 1400°C bajo condiciones oxidantes.

Desarrolla adecuadamente en cualquier tipo de composiciones, aunque pueden aparecer matices rojizos cuando la base contiene cinc.

esmalglass-itaca grupo





esmalglass·itaca grupo

Fritas	Frits	Fritte	Fritas	熔块	Fritten	Фритты	Frits
Esmaltes	Glazes	Smalti	Esmaltes	釉料	Glasuren	Глазури	Lapisan kaca
Colores cerámicos	Ceramic colours	Colori ceramici	Corantes cerámicos	陶瓷色料	Keramische farbkörper	Керамические красители	Warnavarna keramik
Aditivos	Additives	Additivi	Aditivos	添加剂	Additive & druckmedium	Химические присадки	Aditif
Decoración y piezas complementarias	Decoration and complementary pieces	Decorì e pezzi complementari	Decoración e peças especiais	三次烧原料 及 配套产品	Produkte für dekore & bordüren	Декорирован ие сопутствующие изделия	Dekorasi dan perlengkapan

www.esmalglass-itaca.com · info@esmalglass-itaca.com

Design: Esmalglass Itaca Marketing Department (08/07)